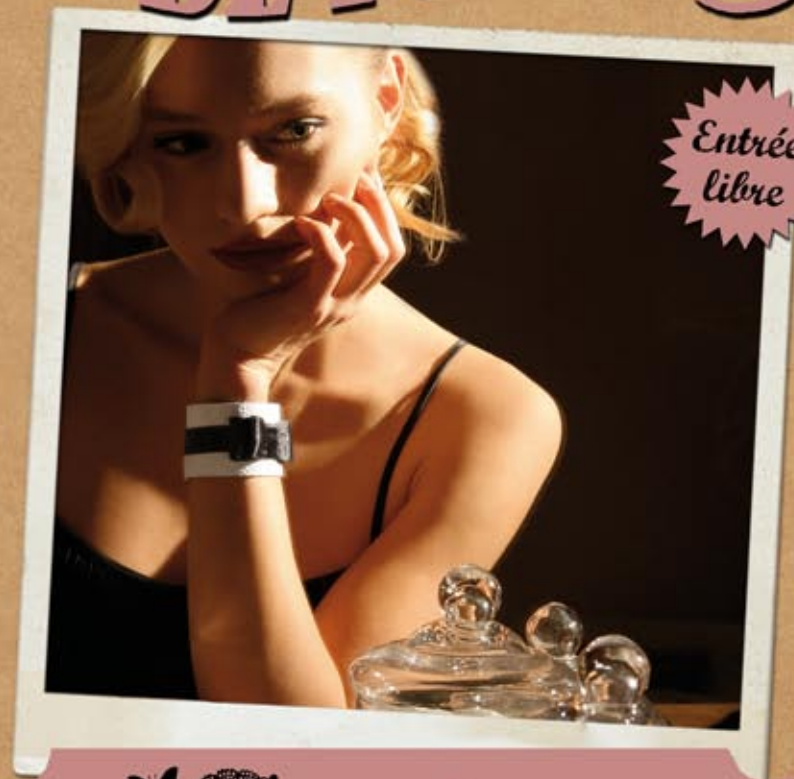


★ Bijoux en cuir au style rétro et glamour ★

LE DOSSIER DE PRESSE



Entrée
libre

Satine



www.satinecreation.fr



Satine story

2008. Un échantillon de cuir rose se distingue dans la multitude de cuirs collectionnés par Marie. Elle s'en empare et cette pièce devient entre ses mains une fabuleuse manchette. En découle une furieuse envie de transformer tous ces cuirs en bijoux à l'esprit féminin et à la touche Vintage. Satine est née.

En baptisant sa marque d'un prénom, Marie Lapaire, sa créatrice, lui procure également une âme. Satine devient sa muse, une femme sublime aux multiples facettes. Telle une héroïne de film, Marie l'imagine alors évoluer à travers les époques et les décors, source d'inspiration de toutes ses collections.

L'association cuir et satin symbolise une confrontation entre le caractère et le glamour, la force et la fragilité, à l'image de la femme actuelle, définition du style Satine.

Les collections s'étoffent, le site internet également, les clientes se multiplient, des partenariats se concrétisent... Satine s'offre même de nombreux passages télévisés. La jolie Ninon, actrice de la série Plus Belle La Vie porte régulièrement ses bijoux Satine.



Pièce unique - Collection Chic

la team satine

Telle une jeune fille à la fleur de l'âge, Satine s'épanouie, gagne en maturité, en finesse. L'entourage de Marie se passionne pour ce nouveau projet et lui offre tout naturellement son savoir-faire. L'équipe s'enrichit et s'organise. Juliette, énergisante graphiste et Maryline la pétillante assistante rejoignent Marie.

La campagne photo pour la collection Old Circus met en scène l'esprit d'équipe des trois working girl Satine.



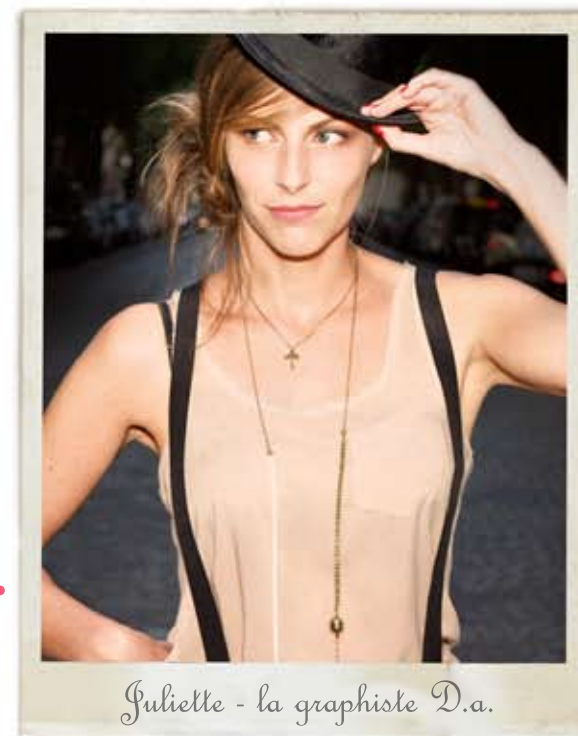
Marie - la créatrice



Maryline - l'assistante



Satine - la muse



Juliette - la graphiste D.a.



Un cuir **DOMPTÉ**
et féminisé

le bijou satine

À ce savoir faire 100% made in Paris et artisanal s'ajoute un univers créatif propre à sa marque : un cuir dompté et féminisé.

Chaque bijou Satine est identifiable par une pièce en cuir, parfois détournée, subtile mais toujours présente.

Ce matériau est travaillé dans son plus grand respect, tant dans la qualité des produits (Satine a la même sélection de cuir que les marques Louboutin, Dior, Hermès, Chanel...), que dans sa confection.

Un professionnalisme remarqué par Le Tanneur et officialisé par un partenariat en 2009. Marie leur dessine ainsi 12 manchettes, des incontournables associant cuirs exotiques et classiques très chics et glamour. Plus récemment, la marque de design de luxe Aesthete a confié à Marie l'élaboration d'une gamme de bijoux (projet en cours).

GOURMANDISE
PARISIENNE



Recette
authentique

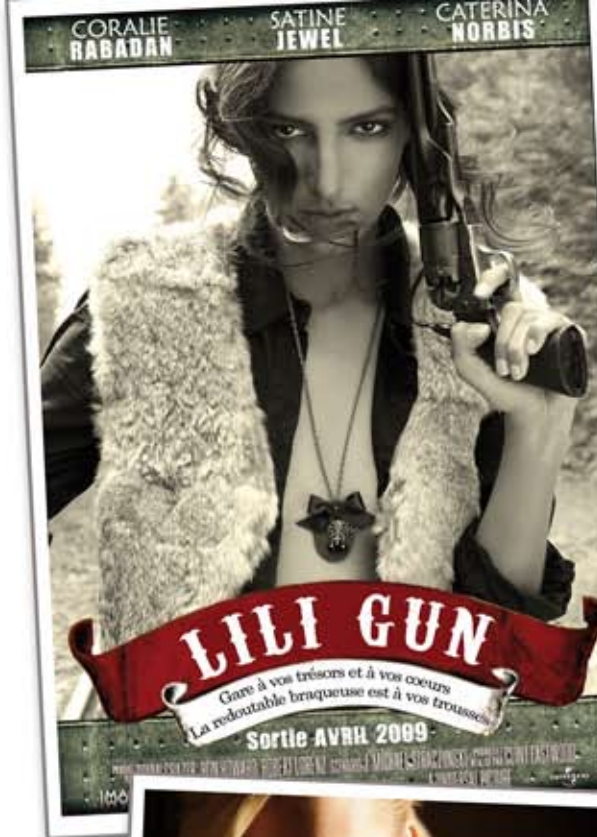
Les collections

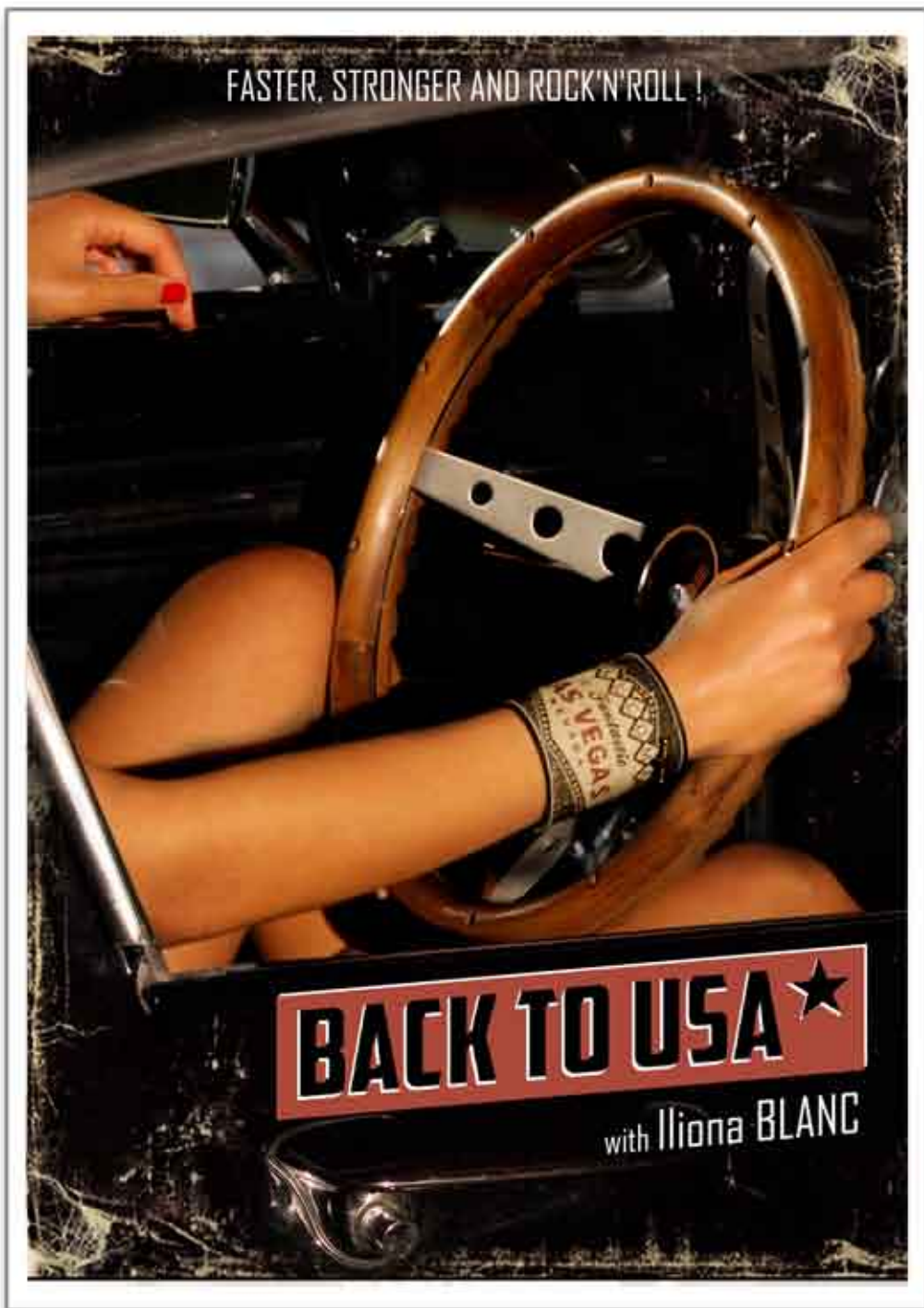
Marie imagine Satine rebelle dans un train en plein Far West, gourmande dans une confiserie, spectaculaire et magique dans un cirque, repentie dans une chapelle... Les collections se succèdent!

Ces thèmes cinématographiques se déclinent en sautoirs, bracelets, boucles d'oreilles et offrent toujours la part belle aux manchettes, bijoux favori de Marie.

Cet été, Satine nous embarque au volant de sa Mustang dans les States old school ; de Las Vegas, aux collines Apaches en passant par Hollywood, c'est un véritable road-trip à travers l'Amérique des années 1960!

Cette collection Luxe "So US" toute parée de cuir de Léopard verni et de lin sérigraphié passe en revue tous les grands mythes Américain.



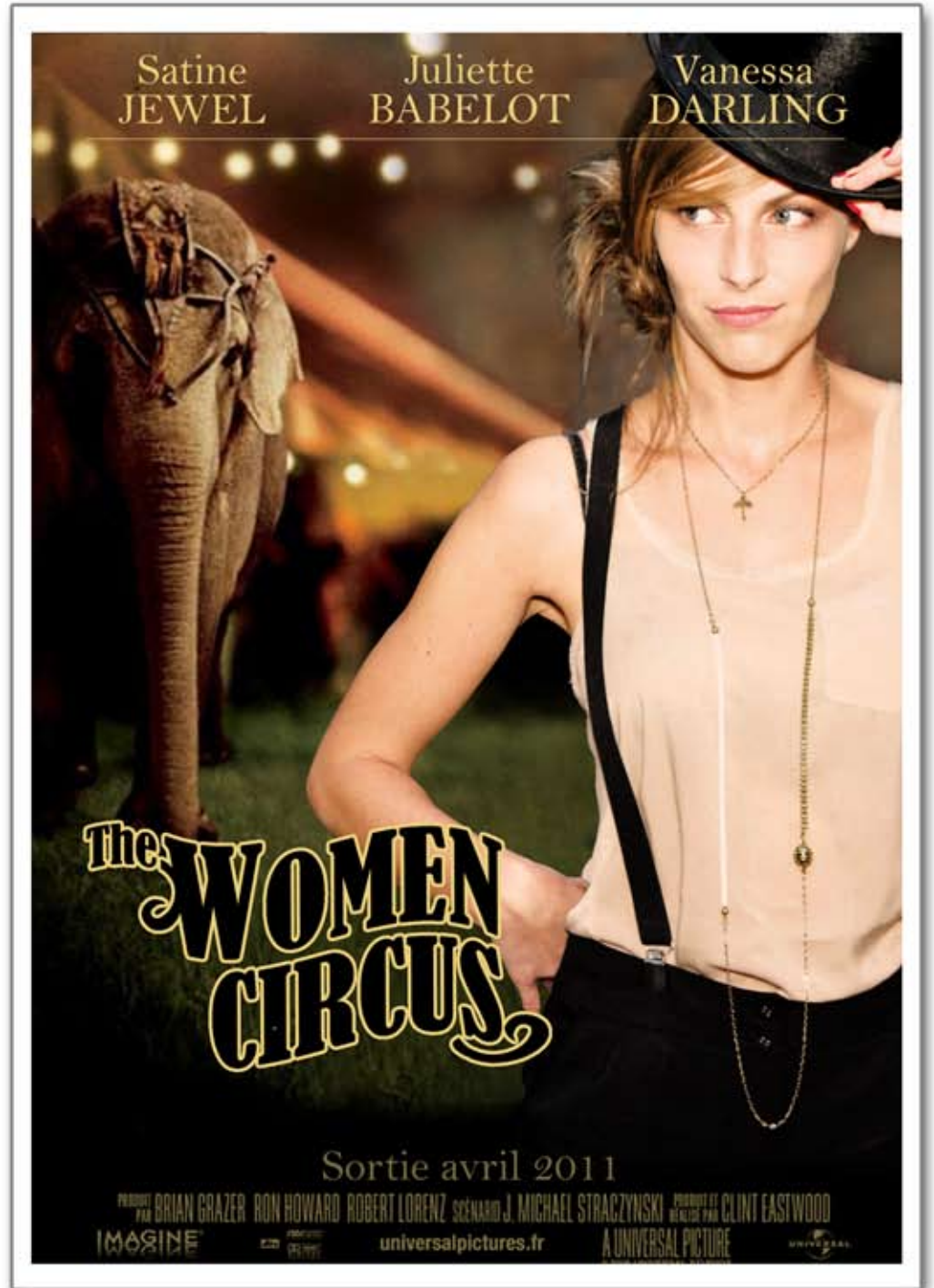


Collection
Do Us





*Collection
old Circus*



Satine JEWEL
Aurélie GUICHON
Marie LAPAIRE

SON NOM EST SUR TOUTES LES LÈVRES.

INSOLENTE REPENTIE

SORTIE SEPTEMBRE 2010

IMAGINE

UN FILM DE MARIE LAPAIRE LAURENT LUCAS - AGNES BLANCHOT - AURELIEN RECOING - MARIE LAPAIRE - AURELIE OK
JACQUES FRANTZ JEAN PIERRE CASSEL JACQUES FRANTZ JEAN PIERRE CASSEL MANDHU LAUREY DEAS AGNES BLANCHOT AURELIEN RECOING JACQUES FRANTZ JEAN PIERRE CASSEL

PATHÉ!

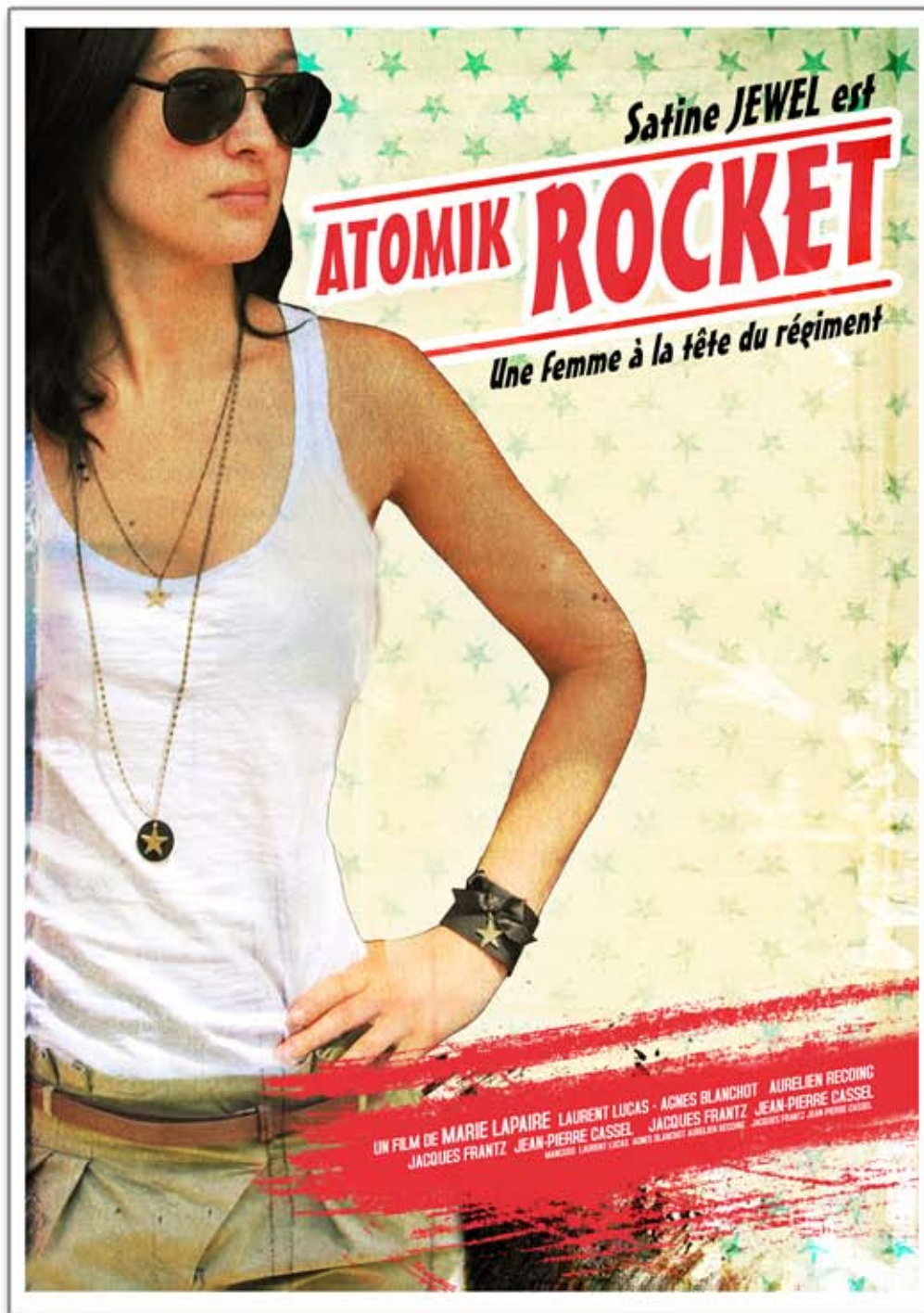


Collection
amen baby





*Collection
sweet army*





*Collection
grigris*





Ashley Greene (actrice Twilight)
porte la manchette Retro Gun



Ninon (Aurélie Vanneck)
porte le Sautoir double étoile Sweet Army



Constance (humoriste et comédienne)
porte la manchette Tsarine

star system ...



CONTACTS

LA E-BOUTIQUE
WWW.SATINECREATION.FR

Marie Lapaire, la créatrice
5 rue de Monbel
75017 Paris
06 12 54 65 55
marielapaire@hotmail.fr

Juliette Babelot, Graphiste D.A.
06 16 40 90 93
www.juliettebabelot.com
juliettebab@yahoo.fr